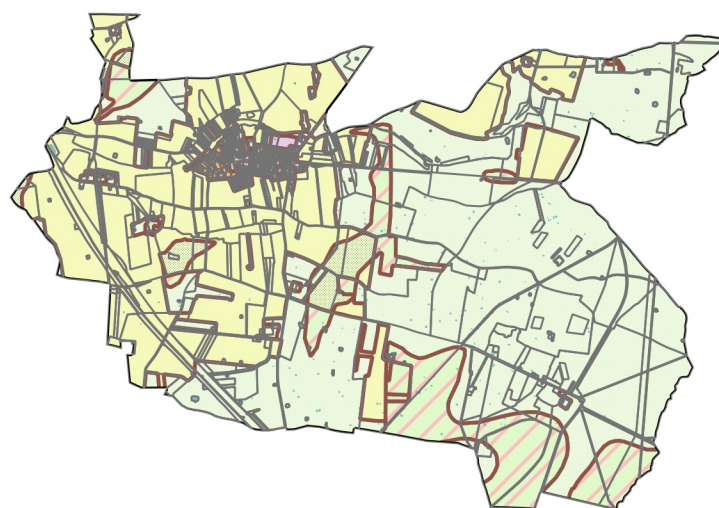


PLAN LOCAL D'URBANISME

LES ECRENNES
Seine-et-Marne



Fond cartographique : Cadastre DGFIP© 2018, BDTOPO©IGN 2015

Zonage

- UA
- Ub
- UE
- AUx
- A
- Ac
- Azh
- N
- Na
- Nc
- Nj
- Nzh

Prescriptions

- Bâtiment agricole dont la conversion est autorisée
- Espace boisé classé (article L.113-1 du C.U.)
- Bande de 50 mètres de protection des lisières des bois et forêts de plus de 100 hectares
- Emplacement réservé (article L. 151-41 du C.U.)
- Orientations d'aménagement et de programmation (OAP)

Éléments de paysages protégés au titre de l'article L.151-19 du CU

- ★ Bâtiment de caractère
- ▲ Petit patrimoine
- ★★★ Murs et murets de pierre ou clôture à conserver

Éléments de paysage protégés au titre de l'article L.151-23 du CU

- Verger
- Ensemble boisé (Haies , bosquets)
- Alignement d'arbre
 - Arbre remarquable
 - Mare ou mouillère (source ECOMOS et SNPN)

Informations

- Parcelles
- Cours d'eau
- Cours d'eau (tronçon busé)
- Commune
- étang, lac, mare
- cimetière chrétien
- piscine

EMPLACEMENTS RESERVES

	Bénéficiaire	Nature	Surface (en m ²)	Parcelles
ER n°1	Commune	Liaison douce	807	0E499, 0E548, 0E299

BATIMENTS DE CARACTERE (article L151.19 du CU)

Élément de paysage n°	Dénomination
1	Puits
2	Lavoir
3	Château d'eau de la Loge des Prés
4	Manoir de mon Père
5	Manoir de la grande commune

PIECE
4.1

Règlement graphique - Atlas communal

DOCUMENT POUR APPROBATION

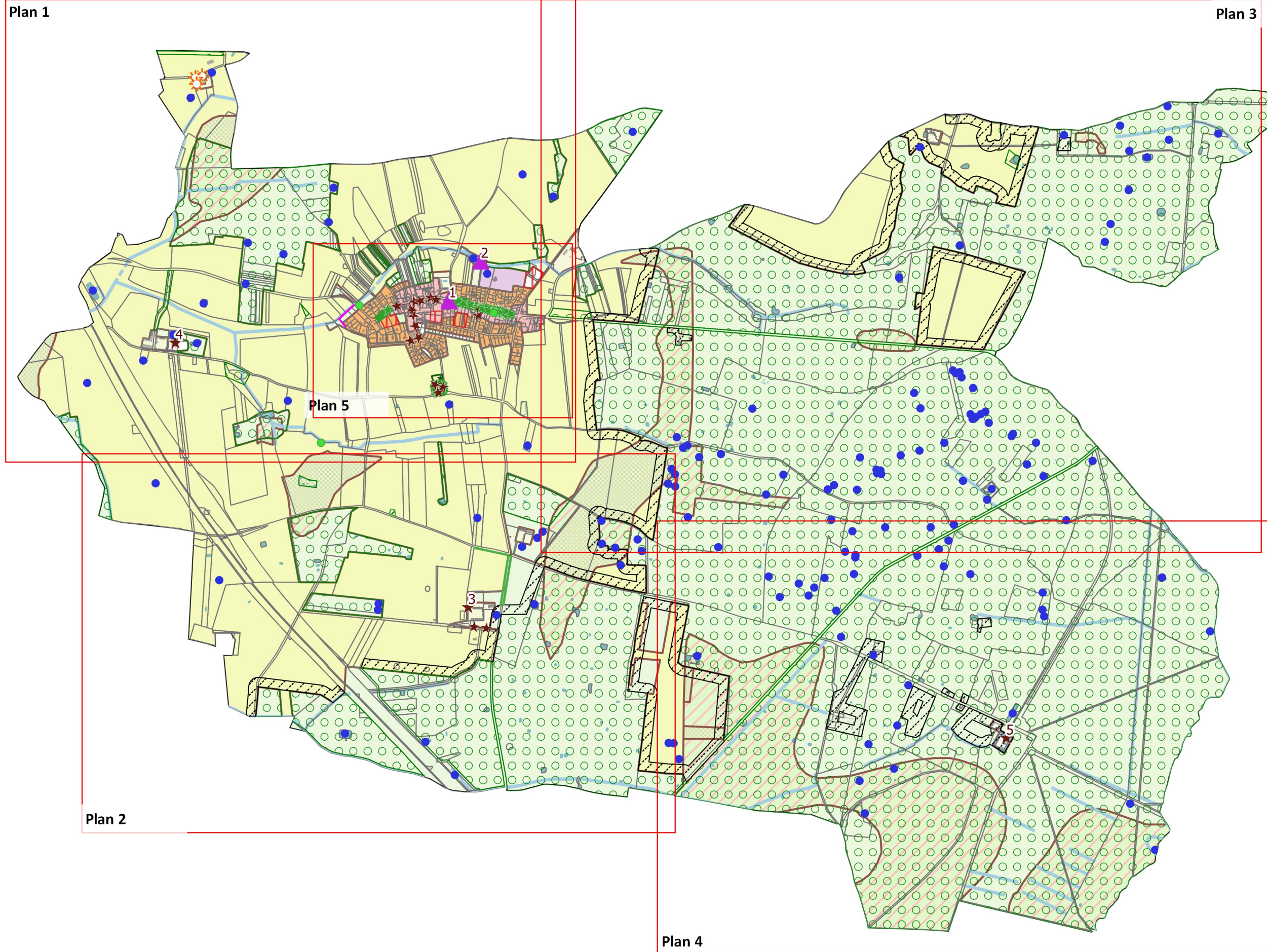
Echelle : 1/5000e et 1/2500e

juin 2019

Architectes-Urbanistes :

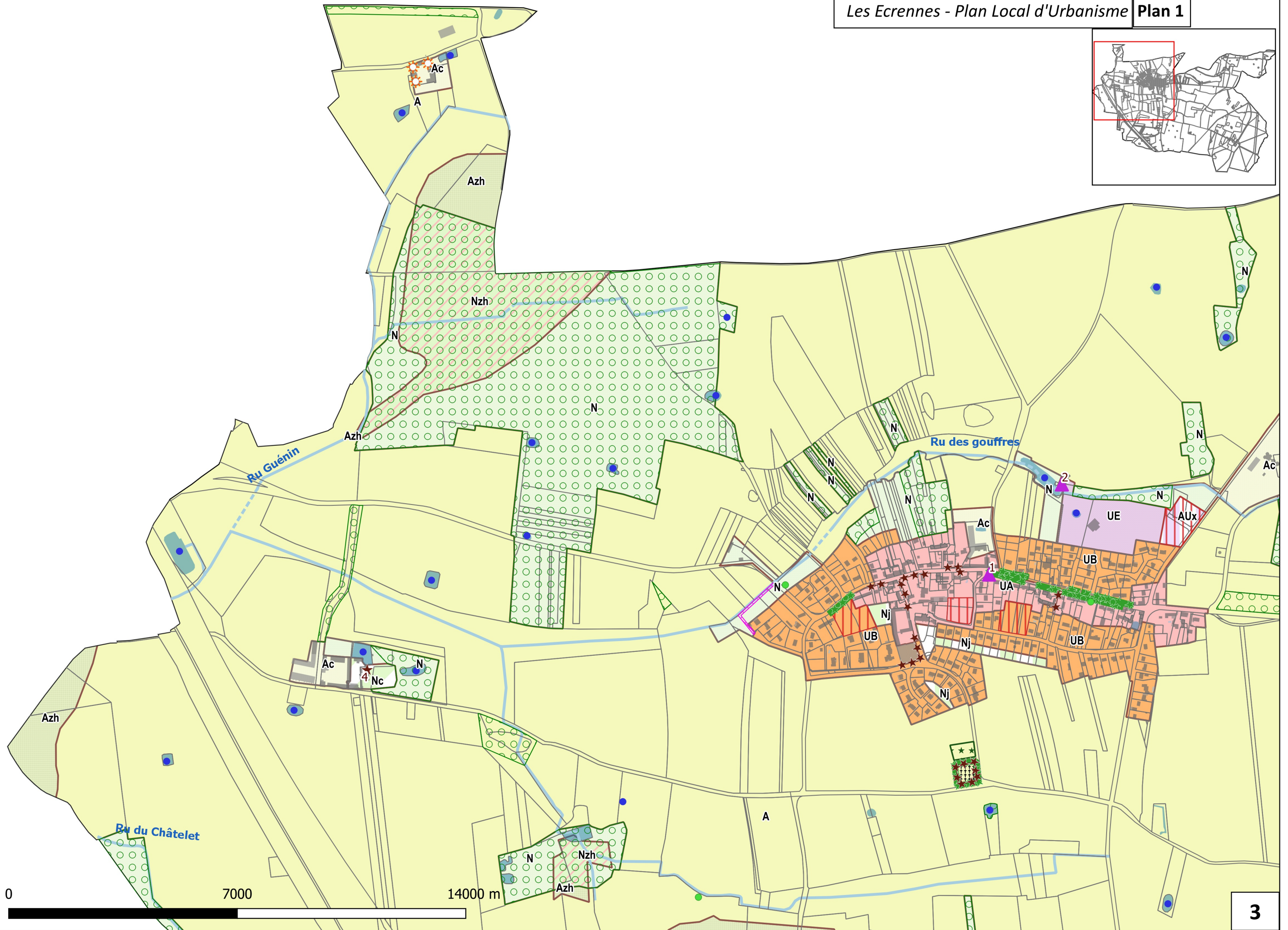
Agence Rivière-Letellier
52 rue Saint Georges
75009 Paris
Tel : 01.42.45.38.62
email : rivlet@wanadoo.fr

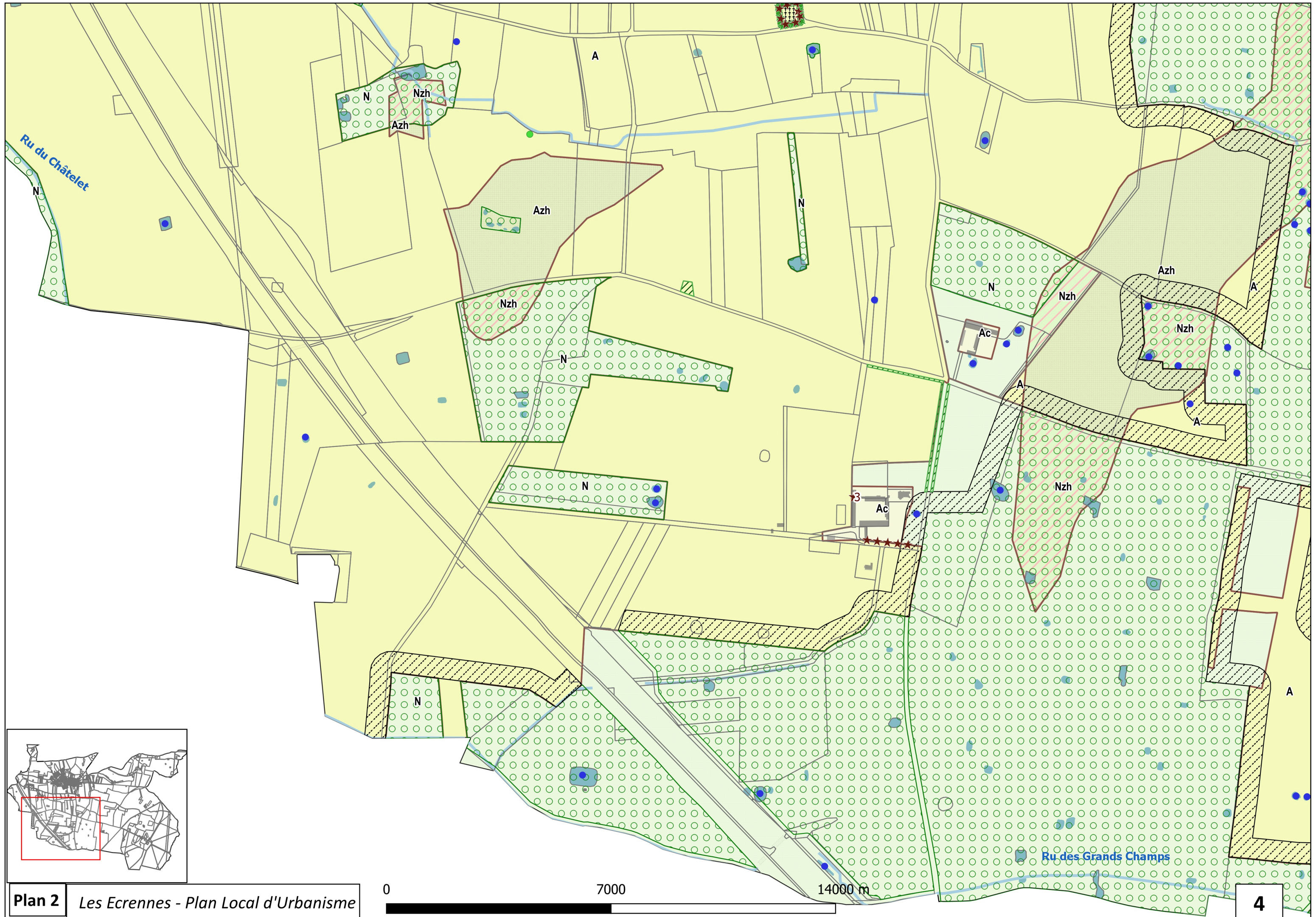




SOMMAIRE

Nom	Echelle	Page
Plan de localisation	1/20000e	2
Plan 1	1/7500e	3
Plan 2	1/7500e	4
Plan 3	1/10000e	5
Plan 4	1/7500e	6
Plan 5	1/3000e	7





0 7000 14000 m

